

УТВЕРЖДАЮ

Руководитель организации

МБУДО «ДЛТ «Дриада»

И.Г. Телегина

« 15 » февраля 2022г.

ПАСПОРТ ДОСТУПНОСТИ № 42

объекта и услуг для инвалидов и других маломобильных групп населения

1. Общие сведения об объекте (краткая характеристика объекта)

- 1.1. Наименование отрасли (сферы деятельности): объект образования
(указывается: объект здравоохранения; объект образования; объект социальной защиты населения; объект физической культуры и спорта; объект культуры и туризма; объект информации и связи; объект транспорта и дорожно-транспортной инфраструктуры; объект жилого фонда; объект потребительского рынка и сферы услуг; объект службы занятости и места приложения труда; административный объект; иное)
- 1.2. Адрес объекта 184682, Мурманская область, г. Снежногорск, ул. Октябрьская, д.12
- 1.3. Сведения о размещении объекта:
 - отдельно стоящее здание 2 этажа, 1648,1 кв.м
 - часть здания _____ этажей (или на _____ этаже), _____ кв.м
 - наличие прилегающего земельного участка (да, нет); 3183 кв.м
- 1.4. Год постройки здания 1982, капитального ремонта/реконструкции _____
проектная документация на (вид работы) _____ утверждена / прошла экспертизу в срок _____
- 1.5. Дата предстоящих плановых работ: капитальный ремонт не планируется; реконструкция не планируется; строительство нового здания не планируется; иное косметический ремонт (2022-2025 гг.)

сведения об организации, расположенной на объекте

- 1.6. Название организации (учреждения) – полное и краткое наименование *(согласно Уставу)*
муниципальное бюджетное учреждение дополнительного образования «Дом детского творчества «Дриада» (краткое – МБУДО «ДЛТ «Дриада»)
- 1.7. Юридический адрес организации (учреждения) 184682, Мурманская область, г. Снежногорск, ул. Победы, д.4
- 1.8. Основание для пользования объектом *(оперативное управление, аренда, собственность, иное)* оперативное управление
- 1.9. Форма собственности *(государственная, негосударственная, иное)* муниципальная
- 1.10. Территориальная принадлежность *(федеральная, региональная, муниципальная, иное)* муниципальная
- 1.11. Вышестоящая организация *(наименование)* Управление образования администрации ЗАТО Александровск
- 1.12. Адрес вышестоящей организации, координаты для связи 184650, Мурманская область, г. Полярный, ул. Красный Горн, д.14, телефон (8 815) 51 7-59-70

2. Характеристика деятельности организации на объекте

(краткая характеристика предоставляемых услуг)

- 2.1. Вид (или тип) объекта *(согласно отраслевой классификации и Уставу):*
Тип Учреждения – бюджетное.
Тип в соответствии с образовательными программами, реализация которых является основной целью деятельности – организация дополнительного образования.
- 2.2. Виды оказываемых услуг *(виды деятельности, согласно Уставу)* дополнительное образование, профессиональное обучение
- 2.3. Форма оказания услуг: на объекте, в том числе с проживанием; на дому; дистанционно; иное _____)
- 2.4. Категории обслуживаемого населения по возрасту: (дети; граждане трудоспособного возраста; граждане пожилого возраста; все возрастные категории) все возрастные категории

2.5. Категории обслуживаемых инвалидов: **(К, О-н, О-в, С-п, С-ч, Г-п, Г-ч, У) / нет**¹

2.6 Участие в исполнении ИПРА инвалида / ребенка-инвалида (да, нет) **нет**

¹ **К** - передвигающиеся на коляске; **О** - нарушения опорно-двигательного аппарата, в т.ч.: **О-н** - поражение нижних конечностей; **О-в** - поражение верхних конечностей; **С-п** - полное нарушение зрения (слепота); **С-ч** - частичное нарушение зрения; **Г-п** - полное нарушение слуха (глухота); **Г-ч** - частичное нарушение слуха; **У** - нарушения умственного развития

3. Состояние доступности объекта и услуг

3.1. Путь следования к объекту пассажирским транспортом

(описать маршрут движения с использованием пассажирского транспорта)

городского транспорта нет, межгород Снежногорск-Полярный, Снежногорск-Гаджиево

Наличие адаптированного пассажирского транспорта к объекту **нет**

Наличие специального транспортного обслуживания (социальное такси) **нет**

Необходимые организационные решения _____

3.2. Путь к объекту от ближайшей остановки пассажирского транспорта:

3.2.1 Расстояние до объекта от остановки транспорта **700** м

3.2.2 Время движения (пешком) **10** мин

3.2.3 Наличие выделенного от проезжей части пешеходного пути (да, нет), **Да**

3.2.4 Перекрестки: нерегулируемые; регулируемые, со звуковой сигнализацией, таймером; нет

3.2.5 Информация на пути следования к объекту: акустическая, тактильная, визуальная; нет

3.2.6 Перепады высоты на пути: есть, нет (описать съезды с тротуара, пешеходная лестница)

Их обустройство для инвалидов на коляске: да, нет (**да**)

3.2.7 Обеспечена индивидуальная мобильность инвалидам (К, О-н, О-в, С-п, С-ч, Г-п, Г-ч, У) / **нет**

3.2.8 Организовано сопровождение на пути движения инвалидам (К, О-н, О-в, С-п, С-ч, Г-п, Г-ч, У) **да**

Необходимые организационные решения организовать размещение тактильной информации на пути движения от остановки (обращение администрации города)

3.3. Организация доступности объекта и услуг для инвалидов – форма обслуживания

Категория инвалидов	Форма обслуживания - способ предоставления услуг инвалидам – (отметить выбранный способ знаком плюс +)				
	На объекте – по варианту:		На дому	Дистанционно	Не организовано
	«А»*	«Б»**			
К (передвигающиеся на креслах-колясках)		+	+		
О-н (поражение нижних конечностей)		+	+		
О-в (поражение верхних конечностей)		+			
С-п (полное нарушение зрения – слепота)		+			
С-ч (частичное нарушение зрения)		+			
Г-п (полное нарушение слуха – глухота)		+			
Г-ч (частичное нарушение слуха)		+			
У (нарушения умственного развития)		+			
Все категории инвалидов***					

* - вариант «А» - универсальный проект - доступность для инвалидов любого места в здании, а именно – общих путей движения и мест обслуживания – не менее 5% общего числа таких мест, предназначенных для обслуживания (но не менее одного ** - вариант «Б» - разумное приспособление - при невозможности доступного оборудования всего здания выделение в уровне входа специальных помещений, зон или блоков, приспособленных для обслуживания инвалидов, с обеспечением всех видов услуг, имеющихся в данном здании

*** - заполняется только в случае, если способ единый для всех категорий

Примечание: если для какой-то категории МГН организовано несколько форм обслуживания, то все они отмечаются в соответствующих графах знаком плюс (+)

3.3.1.В организации утвержден порядок оказания персоналом ситуационной помощи инвалидам и другим МГН при посещении ими объекта и оказания услуг : да (Утверждена Программа инструктажа работников МБУДО «ДТ «Дриада» по вопросам обеспечения доступности инвалидов услуг и оказания при этом необходимой помощи, приказ №37/1 от 20.04.2017г., утверждена Инструкция о порядке оказания ситуационной помощи инвалидам и другим маломобильным гражданам при посещении объектов и помещений МБУДО «ДТ «Дриада», приказ №120/6 от 30.12.2021г.)

(реквизиты документа)

3.3.2.В организации утвержден локальный документ, которым назначены ответственные лица за оказание ситуационной помощи инвалидам и другим МГН при посещении ими объекта и оказания услуг : : да (Закрепление в должностных инструкциях персонала конкретных задач и функций о порядке оказания помощи инвалидам и другим МГН, приказы от 11.09.2017г.№ 68/2 о.д.-68/12 о.д., приказ от 30.12.2021г №120/7 о.д. «О назначении ответственных лиц за оказание ситуационной помощи инвалидам и другим МГН при посещении ими МБУДО «ДТ «Дриада» и оказании услуг»).

(реквизиты документа)

3.4. Доступность структурно-функциональных зон объекта на «15» февраля 2022г.*

№№ п \п	Основные структурно-функциональные зоны**	Состояние доступности, в том числе для основных категорий инвалидов***							
		К	О-н	О-в	С-п	С-ч	Г-п	Г-ч	У
1	Территория, прилегающая к зданию (участок)	ДУ-пп	ДУ-пп	ДУ-пп	ДУ-пп	ДУ-пп	ДП	ДП	ДП
2	Вход (входы) в здание	ДУ-пп	ДУ-пп	ДУ-пп	ДП	ДП	ДП	ДП	ДП
3	Путь (пути) движения внутри здания (в т.ч. пути эвакуации)	ДУ-пп	ДУ-пп	ДУ-пп	ДП	ДП	ДП	ДП	ДП
4	Зона целевого назначения (целевого посещения объекта)	ДП	ДП	ДУ-пп	ДУ-пп	ДУ-пп	ДП	ДП	ДП
5	Санитарно-гигиенические помещения	ДП	ДП	ДУ-пп	ДП	ДП	ДП	ДП	ДП
6	Система информации и связи (на всех зонах)	ДП	ДП	ДП	ДУ-пп	ДУ-пп	ДП	ДП	ДП
7	Пути движения к объекту (от остановки транспорта)	ДУ-пп	ДУ-пп	ДУ-пп	ДУ-пп	ДУ-пп	ДП	ДП	ДП

* - указывается дата обследования, соответствующая приложению 1к Паспорту доступности «Результаты обследования на предмет доступности объекта и услуг для инвалидов и других МГН»; при повторном обследовании делается **Вкладыш** к Паспорту доступности и указывается дата повторной оценки по настоящему пункту

** - если зона отсутствует или не закреплена за организацией, расположенной на объекте, в соответствующей строке делается отметка (запись) об этом

*** - указывается по каждой зоне доступность ее для каждой из 8 категорий инвалидов и других МГН:

- ДП- доступно полностью (барьеры отсутствуют, требования нормативно-технических документов выполнены);

- ДУ-им - доступно условно с обеспечением индивидуальной мобильности техническими решениями (отклонения от нормативно-технических документов согласованы с представителем общественного объединения инвалидов);

- ДУ-пп - доступно условно с помощью персонала (согласовано с общественным объединением инвалидов);

- ВНД – временно недоступно (имеются существенные барьеры, на момент обследования не устранены)

3.5. Состояние доступности объекта и услуг (итоговое заключение) на «15» февраля 2022*

Категория инвалидов	К	О-н	О-в	С-п	С-ч	Г-п	Г-ч	У	Все категории**
Состояние	ДУ-пп	ДУ-пп	ДУ-пп	ДП	ДП	ДП	ДП	ДП	

информации), проведения ремонтных работ									
2.2 Обеспечение доступности объекта путём выполнения ремонтных работ и приобретения технических средств адаптации (и информации) с соблюдением требований нормативно-технических документов в проектировании и строительстве									
2.2.1 По варианту «А»	ДП	+	+		+	+	+	+	+
2.2.2 По варианту «Б»	ДЧ			+					
Срок завершения 2 этапа, контроля его исполнения и актуализации информации на сайте организации и карте доступности <u>декабрь 2025 года</u>									
3 этап (итоговые мероприятия)									
3.Создание условий для беспрепятственного доступа инвалидов к объекту и предоставляемым в нем услугам									
3.1 По варианту «А»	ДП	+	+		+	+	+	+	+
3.2 По варианту «Б»	ДЧ			+					
Срок завершения 3 этапа, контроля его исполнения и актуализации информации на сайте организации и карте доступности <u>декабрь 2030 года</u>									

*- подробно мероприятия представлены в «дорожной карте объекта» от «21» февраля 2022 г.

4.2. Для принятия решения о выполнении работ на объекте требуется / не требуется:

- согласование работ с надзорными органами (в сфере проектирования и строительства, архитектуры, охраны памятников, другое) _____

- техническая экспертиза _____

- разработка проектно-сметной документации _____

- **согласование с вышестоящей организацией** (с собственником объекта) _____

- заключение дополнительного соглашения с арендодателем _____

- рассмотрение на _____

(наименование координирующего органа в сфере обеспечения доступной среды для инвалидов)

- иное _____

4.3. Работы, требующие обязательного согласования с представителем общественного объединения инвалидов:

Согласованы без замечаний

Дата «___» _____ 20___ г.

Согласованы с замечаниями и предложениями
(прилагаются к «дорожной карте» объекта)

Дата «___» _____ 20___ г.

Замечания устранены

Дата «___» _____ 20___ г.

Не согласованы. Необходимо согласовать до

Дата «___» _____ 20___ г.

5. Особые отметки

Информация о доступности объекта и предоставляемых услуг размещена на:

- Сайте организации (адрес) <http://ddtsnegn.moy.su>

- Карте доступности (адрес) <https://zhit-vmeste.ru>

ПРИЛОЖЕНИЯ к Паспорту доступности объекта и услуг:

1. Результаты обследования на предмет доступности объекта и услуг от 15.02.2022г.
2. План мероприятий по поэтапному повышению уровня доступности для инвалидов объекта и предоставляемых услуг («дорожная карта») от 21.02.2022г.
3. Маршрут (схема) движения инвалидов и других МГН на объекте 1 лист
4. Фотографии (структурно-функциональных зон и элементов объекта) 28 штук
5. Материалы уполномоченных организаций по осуществлению контроля и надзора

Наименование документа и выдавшей его организации, дата

6. Материалы (заключения) иных организаций по вопросам доступности объекта и услуг

(сертификаты системы добровольной сертификации, документы общественного контроля и проч.)


7. Другое _____

(например, Вкладыш в Паспорт доступности – при повторном обследовании, в т.ч. контрольном)

Комиссия, проводившая обследование и составление Паспорта доступности

Председатель комиссии:

Директор МБУДО «ДТ «Дриада»
(Должность)


(Подпись)

Телегина И.Г.
(Ф.И.О)

Секретарь комиссии:


Заместитель директора по АХР
(Должность)


(Подпись)

Дьячкова Л.В.
(Ф.И.О)

Члены комиссии:

Заместитель директора по УВР
(Должность)


(Подпись)

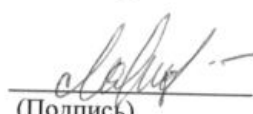
Лапинская Н.С.
(Ф.И.О).

Главный бухгалтер
(Должность)


(Подпись)

Бондарчук Е.А.
(Ф.И.О)

Методист, уполномоченный
представитель трудового коллектива
(Должность)


(Подпись)


Кудашева С.Г.
(Ф.И.О)

Заместитель директора по УВР
(Должность)


(Подпись)

Штепа О.В.
(Ф.И.О).

Председатель Снежногорской городской
организации Мурманской областной организации
Общероссийской общественной организации
«Всероссийское общество инвалидов»
(Должность)


(Подпись)

Грещук Г.Н.
(Ф.И.О)

**Результаты обследования на предмет доступности объекта и услуг для инвалидов и других маломобильных групп населения
муниципальное бюджетное учреждение «Дом детского творчества «Дриада»**

Наименование объекта и организации

Мурманская область, г. Снежногорск, ул. Октябрьская, д.12

Адрес

№ п/п	Структурно-функциональные зоны и элементы	Значимые барьеры для инвалидов и других МГН* (физические, информационные, организационные)	Предложения по созданию условий доступности объекта и услуг (до реконструкции / капитального ремонта):		Состояние доступности соответствующей зоны		
			Неотложные мероприятия (1 этап)	Отложенные мероприятия (2 этап)	на момент обследования	после 1-го этапа	после 2-го этапа
1.	<p>Территория, прилегающая к зданию</p> <ul style="list-style-type: none"> - Вход (входы) на территорию - Путь (пути) движения на территории - Лестница (наружная) - Пандус (наружный) - Автостоянка и парковка 	<p>1.1. Отсутствует информация об ОСИ на въезде на территорию(Все)</p> <p>1.2.Отсутствует кнопка вызова при въезде на территорию объекта</p>	<p>1.1. Организовать сопровождение со стороны персонала</p>	<p>1.1. Изготовление на въезде на территорию объекта вывески с названием учреждения, графиком работы учреждения, выполненных рельефно точечным шрифтом Брайля и на контрастном фон.</p> <p>1.2. Установка кнопки вызова персонала при въезде на территорию объекта.</p>	<p>К-ДУпп О-н-ДУпп О-в -ДУпп С-п-ДУпп С-ч-ДУпп Г-п -ДУпп Г-ч-ДУпп У-ДП</p>	<p>К-ДУпп О-н-ДУпп О-в -ДУпп С-п-ДУпп С-ч-ДУпп Г-п -ДУпп Г-ч-ДУпп У-ДП</p>	<p>К-ДП О-н-ДП О-в - ДУпп С-п-ДП С-ч-ДП Г-п -ДП Г-ч-ДП У-ДП</p>
2.	<p>Вход в здание</p> <ul style="list-style-type: none"> - Лестница (наружная) - Пандус (наружный) - Входная площадка (перед дверью) - Дверь (входная) - Тамбур 	<p>2.1. Наружный пандус не соответствует нормативам(уклон, поверхность, отсутствует горизонтально площадка между маршами пандуса)</p>	<p>2.1. Организовать сопровождение со стороны персонала инвалидам на креслах-колясках ,с патологией нижних и верхних конечностей(К,О-н, О-в)</p>	<p>2.1. Приобрести лестничный гусеничный подъемник.</p>	<p>К-ДУпп О-н-ДУпп О-в -ДУпп С-п-ДП С-ч-ДП Г-п -ДП Г-ч-ДП У-ДП</p>	<p>К-ДУпп О-н-ДУпп О-в -ДУпп С-п-ДП С-ч-ДП Г-п -ДП Г-ч-ДП У-ДП</p>	<p>К-ДП О-н-ДП О-в - ДУпп С-п-ДП С-ч-ДП Г-п -ДП Г-ч-ДП У-ДП</p>

3.	<p>Пути движения внутри здания</p> <ul style="list-style-type: none"> - Коридор (вестибюль, зона ожидания, галерея, балкон) - Лестница (внутри здания) - Пандус (внутри здания) - Лифт пассажирский (или подъемник) - Дверь - Пути эвакуации (в т.ч. зоны безопасности) 	<p>3.1. Отсутствуют тактильные направляющие и предупреждающие указатели для инвалидов по зрению (С-п, С-ч), информационные табло, указатели помещений и путей движения на объекте;</p> <p>3.2 Отсутствуют нормативные поручни вдоль стен коридора(О-н,С-п,С-ч);</p>	3.1. Организовать сопровождение со стороны персонала	<p>3.1 Установить тактильные направляющие, информационные табло, знаки и пиктограммы указатели помещений и путей движения на объекте, с учетом особенностей восприятия различных категорий инвалидов;</p> <p>3.2. Установить поручни вдоль стен на путях движения МПН;</p>	<p>К-ДУ-пп О-н-ДУпп О-в -ДУпп С-п-ДУпп С-ч-ДУпп Г-п -ДП Г-ч-ДП У-ДП</p>	<p>К -ДП О-н-ДП О-в - ДУпп С-п-ДП С-ч-ДП Г-п -ДП Г-ч-ДП У-ДП</p>
4.	<p>Зоны целевого назначения здания</p> <ul style="list-style-type: none"> - Кабинетная форма обслуживания - Зальная форма обслуживания - Прилавочная форма обслуживания - Форма обслуживания с перемещением по маршруту - Кабина индивидуального обслуживания <p>Жилые помещения</p> <p>Места приложения труда</p>	-	-	-	<p>К-ДП О-н-ДП О-в -ДУпп С-п-ДУпп С-ч-ДУпп Г-п -ДП Г-ч-ДП п У-ДП</p>	<p>К -ДП О-н-ДП О-в - ДУпп С-п-ДП С-ч-ДП Г-п -ДП Г-ч-ДП У-ДП</p>

5.	<p>Санитарно-гигиенические помещения</p> <ul style="list-style-type: none"> - Туалетная комната - Душевая/ ванная комната - Бытовая комната (гардеробная) 				<p>К -ДП О-н-ДП О-в -ДУпп С-п-ДП С-ч-ДП Г-п -ДП Г-ч-ДП У-ДП</p>	<p>К -ДП О-н-ДП О-в -ДУпп С-п-ДП С-ч-ДП Г-п -ДП Г-ч-ДП У-ДП</p>	<p>К -ДП О-н-ДП О-в - ДУпп С-п-ДП С-ч-ДП Г-п -ДП Г-ч-ДП У-ДП</p>
6.	<p>Система информации на объекте</p> <ul style="list-style-type: none"> - комплексность - единообразие и непрерывность - оповещение о чрезвычайных ситуациях <p>Сайт организации</p>				<p>К -ДП О-н-ДП О-в - ДП С-п-ДП С-ч-ДП Г-п -ДП Г-ч-ДП У-ДП</p>	<p>К -ДП О-н-ДП О-в - ДП С-п-ДП С-ч-ДП Г-п -ДП Г-ч-ДП У-ДП</p>	<p>К -ДП О-н-ДП О-в - ДП С-п-ДП С-ч-ДП Г-п -ДП Г-ч-ДП У-ДП</p>
7.	<p>Пути движения к объекту от остановки</p> <p>7.1 Отсутствуют тактильные направляющие и предупреждающие указатели для инвалидов по зрению (С-п, С-ч), информационные табло, указатели путей движения к объекту;</p> <p>7.2.Неправильно установленные пандусы, неровное асфальтовое покрытие, нарушение высот тротуаров, отсутствие поручней (К,О-н,С-п,С-ч).</p>	<p>7.1. Организовать сопровождение со стороны персонала</p>	<p>7.1.Организовать размещение тактильной ,предупредительной, направляющей информации, информационных знаков , указателей путей движения к объекту, с учетом особенностей восприятия различных категорий инвалидов(обращение к администрации ЗАТО Александровск);</p> <p>7.2. Обращение к администрации ЗАТО Александровск.</p>	<p>К - ДУпп О-н- ДУпп О-в - ДУпп С-п- ДУпп С-ч- ДУпп Г-п - ДП Г-ч-ДП У-ДП</p>	<p>К - ДУпп О-н- ДУпп О-в - ДУпп С-п- ДУпп С-ч- ДУпп Г-п - ДП Г-ч-ДП У-ДП</p>	<p>К -ДП О-н-ДП О-в -ДП С-п-ДП С-ч-ДП Г-п-ДП Г-ч-ДП У-ДП</p>	

* - заполняется с учетом приложения 5 к Методике

Состояние доступности объекта и услуг для инвалидов и др. МГН										
	К	О-н	О-в	С-п	С-ч	Г-п	Г-ч	У		
- на момент обследования	ДУ-пп	ДУ-пп	ДУ-пп	ДП	ДП	ДП	ДП	ДП	ДП	ДП
- после неотложных мероприятий (1-го этапа работ)	ДУ-пп	ДУ-пп	ДУ-пп	ДП	ДП	ДП	ДП	ДП	ДП	ДП
- после отложенных мероприятий (2-го этапа работ)	ДП	ДП	ДУ-пп	ДП	ДП	ДП	ДП	ДП	ДП	ДП
- после капитального ремонта / реконструкции (3-го этапа работ)	ДП	ДП	ДУ-пп	ДП	ДП	ДП	ДП	ДП	ДП	ДП



ОЗНАКОМЛЕН

Начальник Управления образования администрации

ЗАТО Александровск

(Чебелева Г.Ю.)

« 27 » февраля 2022 г.

Приложение 2
к Паспорту доступности объекта и услуг № 42
Дата формирования «21» февраля 2022 г.



УТВЕРЖДАЮ

Директор МБУДО «ДЦП «Дриада»

(Телегина И.Г.)

« 21 » февраля 2022 г.

План мероприятий по поэтапному повышению уровня доступности для инвалидов и других маломобильных групп населения объекта и предоставляемых услуг («дорожная карта» объекта)

муниципальное бюджетное учреждение дополнительного образования «Дом детского творчества «Дриада»

Наименование объекта и организации

Мурманская область, г. Снежногорск, ул. Октябрьская, д.12

Адрес

№/п/п	Наименование мероприятий (в соответствии со ст. 15 федерального закона №181-ФЗ в редакции закона №419-ФЗ и отраслевых порядков доступности объектов и услуг)	Категории МГН (буквенное обозначение)	Срок исполнения (и этап работы*)	Документ, которым предусмотрено исполнение мероприятия (источник финансирования)	Примечание (дата контроля и результат)
I. СОЗДАНИЕ УСЛОВИЙ ДЛЯ БЕСПРЕЯТСТВЕННОГО ДОСТУПА ИНВАЛИДОВ К ОБЪЕКТУ И ПРЕДОСТАВЛЯЕМЫМ УСЛУГАМ					
1	Разработка проектно-сметной документации (для строительства / реконструкции / капитального ремонта объекта) в соответствии с требованиями нормативно-технических документов в сфере обеспечения доступности (по варианту «А» / «Б»)	Все категории	-	-	-

(3 этап)

	Осуществление строительства / реконструкции / капитального ремонта объекта (по варианту «А» / «Б»)	Все категории	(3 этап)	-	-
3**	Создание условий индивидуальной мобильности для самостоятельного передвижения инвалидов по объекту, в том числе к местам предоставления услуг (по варианту «А» / «Б»)		(2 этап)		
3.1	По территории объекта				
3.1.1	Ремонтные работы:				
3.1.2	Приобретение технических средств адаптации:				
	<ol style="list-style-type: none"> 1. Установить информацию об ОСИ на въезде на территорию; 2. Установить кнопку вызова при въезде на территорию. 	Все категории	2024г. (2 этап)	Местный бюджет	4кв.2024г.
3.2	По входу в здание				
3.2.1	Ремонтные работы:				
3.2.2	Приобретение технических средств адаптации:	К, О-н	2025г. (2 этап)	Местный бюджет	4кв.2025г.
3.3	По путям движения в здании				
3.3.1	Ремонтные работы:				
3.3.2	Приобретение технических средств адаптации: <ol style="list-style-type: none"> 1. Установить тактильные информационные знаки и таблички с наименованием кабинетов крупным шрифтом контрастных цветов (в том числе ,выполненных шрифтом Брайля); 2. Установить поручни вдоль стен коридора 1 этажа здания на путях движения МГН. 	К, О-н ,С-п, С-ч	2025г. (2 этап)	Местный бюджет	4кв.2025г. 2019г.устано влена схема путей эвакуации в холле
3.4	По зоне оказания услуг				
3.4.1	Ремонтные работы:	Все категории	2024-2025г. (2 этап)	Местный бюджет	4кв.2025г.
3.4.2	1.Косметический ремонт кабинетов № 15 Приобретение технических средств адаптации: <ol style="list-style-type: none"> 1.Приобретение акустической (индукционной) системы в Музыкальный зал 	Г-п ,Г-ч	2019г. (2 этап)	Местный бюджет	выполнено
3.5	По санитарно-гигиеническим помещениям				
3.5.1	Ремонтные работы:		-	-	-

3.5.2	Приобретение технических средств адаптации:							
3.6	По системе информации - обеспечение информации на объекте с учетом нарушений функций и ограничений жизнедеятельности инвалидов							
3.6.1	Надлежащее размещение оборудования и носителей информации (информационного стенда, информационных знаков, таблиц, схем, вывесок) с соблюдением формата (размер, контрастность), единства и непрерывности информации на всем объекте	Все категории						
3.6.2	Дублирование необходимой звуковой и зрительной информации, а также надписей, знаков и иной текстовой и графической информации знаками, выполненными рельефно-точечным шрифтом Брайля, а также объемными изображениями	С						
3.6.3	Обеспечение допуска собаки-проводника на объект и организация для нее места ожидания	С						
3.6.4	Обеспечение системы оповещения о чрезвычайных ситуациях и эвакуации с учетом особенностей восприятия	Все категории						
3.6.5	Развитие средств и носителей информации (информационно-диспетчерской службы, инфо-киоска, памяток)	Все категории						
3.7	По путям движения к объекту							
3.7.1	Организация предоставления информации гражданам о наличии адаптированного транспорта к объекту	Все категории						
3.7.2	Организационные мероприятия по решению вопроса доступности пути к объекту от ближайшей остановки пассажирского транспорта	Все категории						
				2030 (2 этап)		Местный бюджет		4кв.2030г.

II. ОБЕСПЕЧЕНИЕ УСЛОВИЙ ДОСТУПНОСТИ УСЛУГ, ПРЕДОСТАВЛЯЕМЫХ ОРГАНИЗАЦИЕЙ

1**	Обеспечение доступа к месту предоставления услуги на объекте путем оказания работниками организации помощи инвалидам в преодолении барьеров, мешающих получению ими услуг на объекте, в том числе с сопровождением инвалидов, имеющих стойкие расстройства функции зрения и самостоятельного передвижения (К, О, С)							
------------	--	--	--	--	--	--	--	--

1.1	Разработка и утверждение организационно-распорядительных и иных локальных документов учреждения о порядке оказания помощи инвалидам и другим маломобильным гражданам	Все категории	2016г. (1 этап)	Выполнено
1.2	Закрепление в должностных инструкциях персонала конкретных задач и функций по оказанию помощи инвалидам и другим маломобильным гражданам (и их сопровождению)	Все категории	Приказы от 11.09.2017 г. № 68/2 о.д.- 68/12 о.д. (1 этап)	Выполнено
1.3	Организация систематического обучения (инструктажа) персонала по вопросам оказания помощи на объекте инвалидам и другим маломобильным гражданам (план инструктажа, журнал учета)	Все категории	Приказ № 37/1 от 20.04.2017г., приказом №120/6 от 30.12.2021г.утверждена Инструкция о порядке оказания ситуационной помощи инвалидам и другим маломобильным гражданам при посещении объектов и помещений МБУДО «ДДТ «Дриада», приказ от 30.12.2021г №120/7 о.д. «О назначении ответственных лиц за оказание ситуационной помощи инвалидам и другим МГН при посещении ими МБУДО «ДДТ «Дриада» и оказании услуг». (1 этап)	Выполнено
1.4	Обеспечение доступной информации для обслуживаемых граждан (инвалидов) о порядке организации доступности объекта и предоставляемых в учреждении услуг, а также порядка оказания (получения) помощи на объекте (<u>на сайте, на информационном стенде, в индивидуальных памятках</u>)	Все категории	http://ddtsnegn.moy.su 2016г. (1 этап)	Выполнено
1.5	Предоставление (при необходимости) инвалидам по слуху услуг с использованием русского жестового языка, с допуском на объект (к местам предоставления услуг) сурдопереводчика, тифлсурдопереводчика	Г, С	(1 этап)	-

2	<p align="center">Организация предоставления услуг инвалидам по месту жительства (на дому)</p>		<p>Приказы от 28.12.2017 г. № 115/60.д. «Об утверждении Положения, регламентирующего режим занятий обучающихся», от 02.04.2018 г. № 34/3 о.д. «Об утверждении Положения о порядке обучения по индивидуальному учебному плану». (1 этап)</p>	<p align="center">ВЫПОЛНЕНО</p>
3	<p align="center">Организация предоставления услуг инвалидам в дистанционном формате</p>		<p align="center">(1 этап)</p>	<p align="center">-</p>
4	<p>Создание (развитие) сайта организации, адаптированного с учетом особенностей восприятия, с отражением на нем информации о состоянии доступности объекта и услуг</p>	<p align="center">Все категории</p>	<p align="center">http://ddtsnegn.mou.su (1 этап)</p>	

* - мероприятия 1 этапа (неотложные), 2 этапа (отложенные), 3 этапа (итоговые – капитальный ремонт / реконструкция / строительство нового здания)

** - мероприятия, указанные в п. 3 раздела I (при наличии отклонений от действующих, обязательных к исполнению, требований нормативно-технических документов) и в п. 1 раздела II, подлежат обязательно согласованию с полномочным представителем объединения инвалидов

СОГЛАСОВАНО

Представитель общественного объединения инвалидов

Председатель Снежногорской городской

организации Мурманской областной организации

Общероссийской общественной организации

«Всероссийское общество инвалидов»

Название организации

(Грещук Галина Николаевна)

Фамилия, Имя, Отчество

Координаты для связи

Дата согласования « 21 » февраля 2022 г.

Согласовано без замечаний / с замечаниями (ненужное зачеркнуть)

Замечания и предложения со стороны представителя ООИ***:

*** - может быть приложено в виде Акта согласования или Акта разногласий

Сведения об объемах финансовых средств, необходимых и фактически израсходованных на реализацию мероприятий по обеспечению доступности объекта и услуг для всех категорий инвалидов и других МГН (до реконструкции/капитального ремонта здания)

Муниципальное бюджетное учреждение дополнительного образования «Дом детского творчества «Дриада»

Наименование объекта и организации

г. Снежногорск ул. Октябрьская, дом 12

Адрес

Структурно-функциональные зоны и элементы объекта	Объем финансовых средств, необходимых для обеспечения доступности объекта и услуг для всех категорий инвалидов и других МГН			Объем финансовых средств, фактически израсходованных на реализацию мероприятий по обеспечению доступности объекта и услуг для всех категорий инвалидов и других МГН			Источник финансирования
	На неотложные мероприятия (1 этап), тыс. руб.	На отложенные мероприятия (2 этап), тыс. руб.	Всего, тыс. руб.	На неотложные мероприятия (1 этап), тыс. руб.	На отложенные мероприятия (2 этап), тыс. руб.	Всего, тыс. руб.	
Территория, прилегающая к зданию	0,00	40,00	40,00	0	0	0	Местный бюджет
Вход (входы) в здание	0,00	320,00	320,00	0	744,93	744,93	Местный бюджет
Пути движения внутри здания (в т.ч. пути эвакуации)	0,00	100,00	100,00	0	18,9	18,9	Местный бюджет
Зоны целевого назначения здания	0,00	250,00	250,00	0	0	0	Местный бюджет
Санитарно-гигиенические помещения	0,00	0,00	0,00	0	345,07	345,07	Местный бюджет
Система информации и связи на объекте	0,00	0,00	0,00	0	0	0	Местный бюджет
ВСЕГО	0	610,00	610,00	0,00	1108,9	1108,9	

**Дополнительные сведения
об условиях доступности объекта для инвалидов и других МГН**

муниципального бюджетного учреждения дополнительного образования

«Дом детского творчества «Дриада»

наименование объекта и организации

г. Снежногорск, Мурманской области, ул. Октябрьская, дом 12

адрес

1. Расположение объекта: городская местность/сельская местность
2. Прилегающая территория к объекту находится в распоряжении организации : да/нет.
3. Внутри объекта есть выделенное место для собаки-проводника: да/нет.
4. Не далее 50м от входа на объект имеется стоянка(парковка) для автотранспорта: да/нет.
Имеется выделенное и оборудованное место для автотранспорта инвалидов : да/нет.
5. В населенном пункте, где расположен объект, имеется общественный транспорт: да/нет.
6. Описание маршрутов следования общественного транспорта вблизи объекта до ближайшей остановки(номера маршрутов, название остановки): городского транспорта нет, межгород Снежногорск- Полярный № 113, Снежногорск-Гаджиево № 115, Снежногорск- Мурманск №237
7. Описание маршрута следования от места ближайшей остановки общественного транспорта до объекта:
Наличие адаптированного пассажирского транспорта к объекту нет
Наличие специального транспортного обслуживания (социальное такси) нет
8. На объекте организации есть работник, владеющий навыками сурдоперевода: да/нет.
9. На объекте организации полностью оборудована входная группа(для всех категорий инвалидов в соответствии с нормативными требованиями): да/нет.
10. На объекте организации имеется полностью оборудованный туалет для инвалидов(в соответствии с нормативными требованиями): да/нет.
11. Объект используется в качестве избирательного участка в период выборов и референдумов: да/нет.
12. На объекте и/или прилегающей к нему территории (при наличии) установлена система вызова персонала(кнопка вызова с выходом на ответственное лицо за сопровождение/дежурного): да/нет.

Директор МБУДО «ДТТ «Дриада»



И.Г. Телегина

Маршрут (схема) движения инвалидов и других МГН на объекте
по адресу г. Снежгогорск, ул. Октябрьская, дом 12

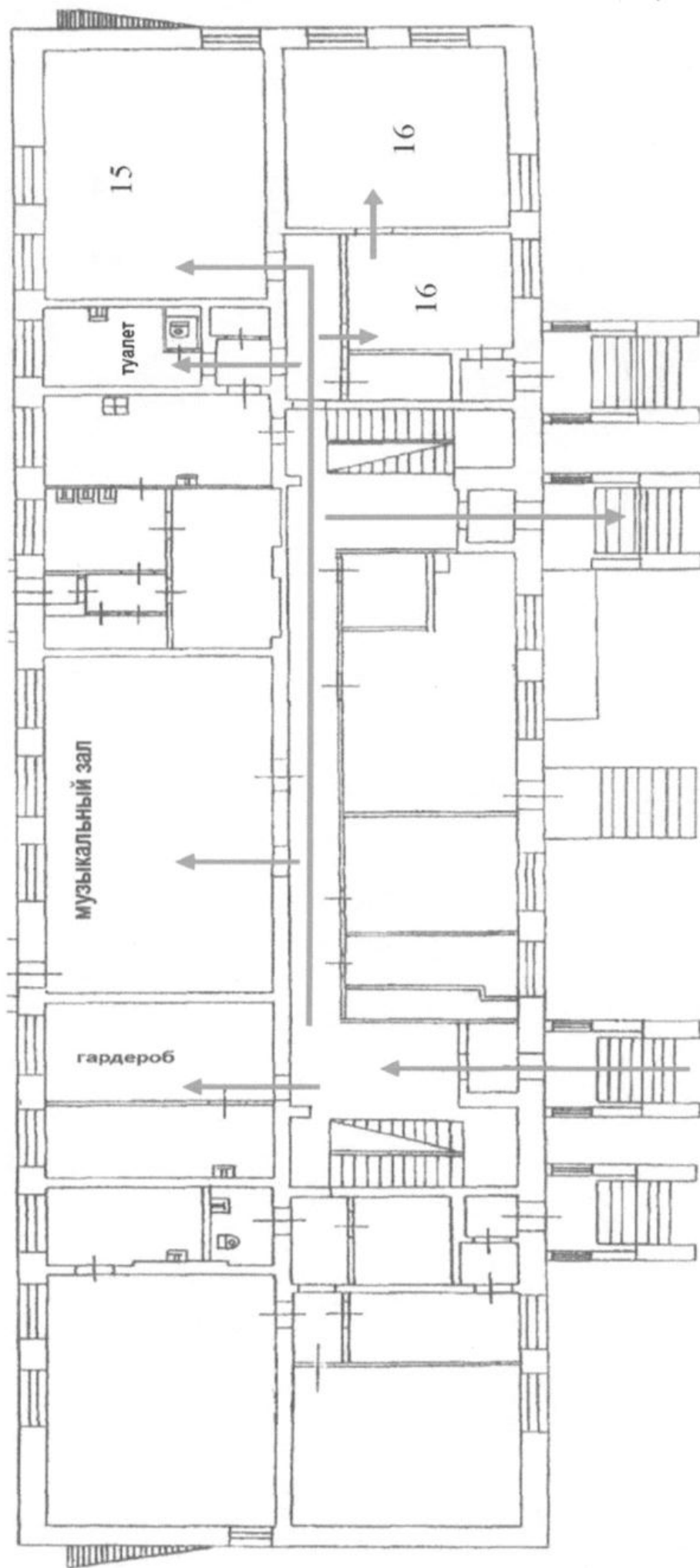


Схема движения в вестибюле здания и 1 этажа.



Фото № 1 вход на территорию ул. Октябрьская, дом 12



Фото № 2 вход(запасный) в здание № 2, пандус ул. Октябрьская, дом 12.



Фото № 3 вход в здание № 2, пандус ул. Октябрьская, дом 12.



Фото № 4 площадка перед входом в здание: кнопка вызова персонала, звуковой маяк для слабовидящих и незрячих, кнопка включения звуковой информации, тактильные указатели и вывеска (запасный вход) ул. Октябрьская, дом 12.



Фото № 5,6 запасный_ вход в здание - расширенная дверная группа, коридор ул. Октябрьская, дом 12.



Фото № 7 вход в здание № 2 - холл ул. Октябрьская, дом 12.



Фото № 8 центральный вход в здание № 1 ул. Октябрьская, дом 12.



Фото № 9 площадка перед центральным входом в здание № 1: кнопка вызова персонала, звуковой маяк для слабовидящих и незрячих, кнопка включения звуковой информации, тактильные указатели и вывеска, расширенная дверная группа, ул. Октябрьская, дом 12.



Фото № 10 вход в здание № 1: кнопка вызова персонала, кнопка включения звуковой информации, тактильные указатели и вывеска, ул. Октябрьская, дом 12.



Фото № 11 - холл центрального входа, дверь в гардероб ул. Октябрьская, дом 12.



Фото № 12 вход в санузел ул. Октябрьская, дом 12.

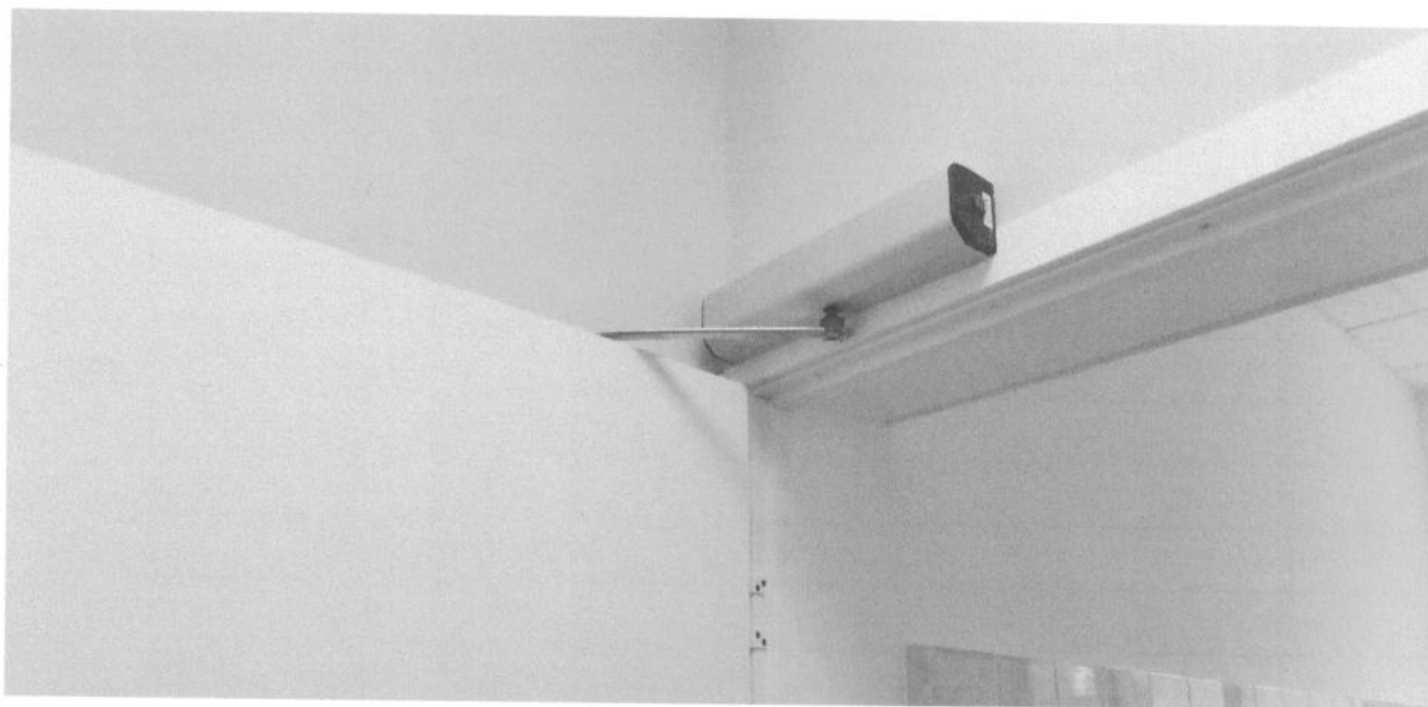


Фото № 13 вход в санузел – автоматическая система запираения двери с информационным звуковым оповещением ул. Октябрьская, дом 12.



Фото № 14 вход в санузел – пульт управления автоматической системы запираения двери с информационным звуковым оповещением, мнемосхема санузла ул. Октябрьская, дом 12.



Фото № 15 санузел – пульт управления автоматической системы запираения двери с информационным звуковым оповещением, унитаз с поручнями, кнопка вызова персонала с тактильным информационным указателем,

ул. Октябрьская, дом 12.



Фото № 16 санузел - унитаз с поручнями, кнопка вызова персонала с тактильным информационным указателем, крючок для костылей, мойка с поручнем и специальным смесителем, поворотное зеркало, ул. Октябрьская, дом 12.



Фото № 17 санузел - мойка с поручнем и специальным смесителем, поворотное зеркало, сушилка для рук, ул. Октябрьская, дом 12.



Фото № 18 гардероб - система оповещения персонала при нажатии на кнопки вызова персонала ул. Октябрьская, дом 12.

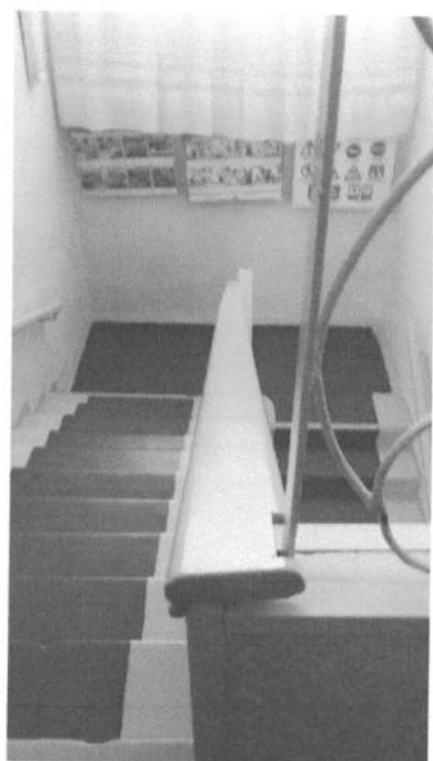


Фото № 19,20, 21, внутренние лестницы ул. Октябрьская, дом 12.

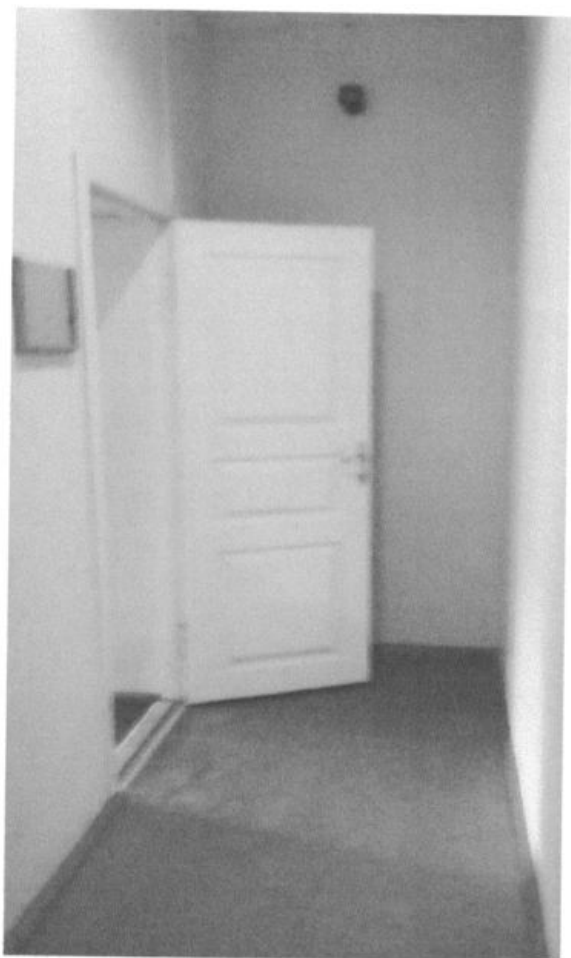


Фото № 22, 23, вход в учебный кабинет №15 1 этаж ул. Октябрьская, дом 12.



Фото № 24 учебный кабинет №15 1 этаж ул. Октябрьская, дом 12.

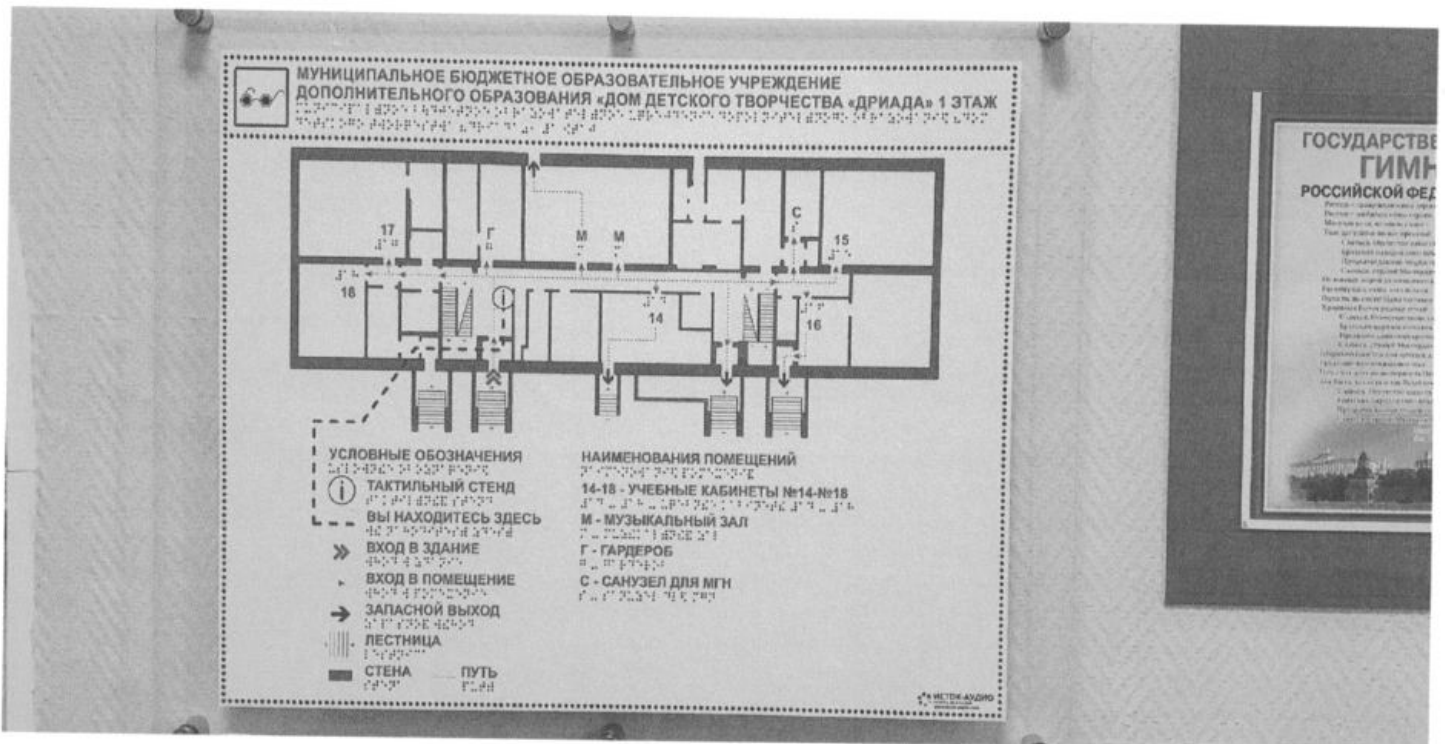


Фото № 25,26 расположение тактильной мнемосхемы- план, на котором отмечены основные пути передвижения внутри здания, выполнена в тактильно-выпуклом формате и дублируется шрифтом Брайля. в здании по ул. Октябрьская, дом 12

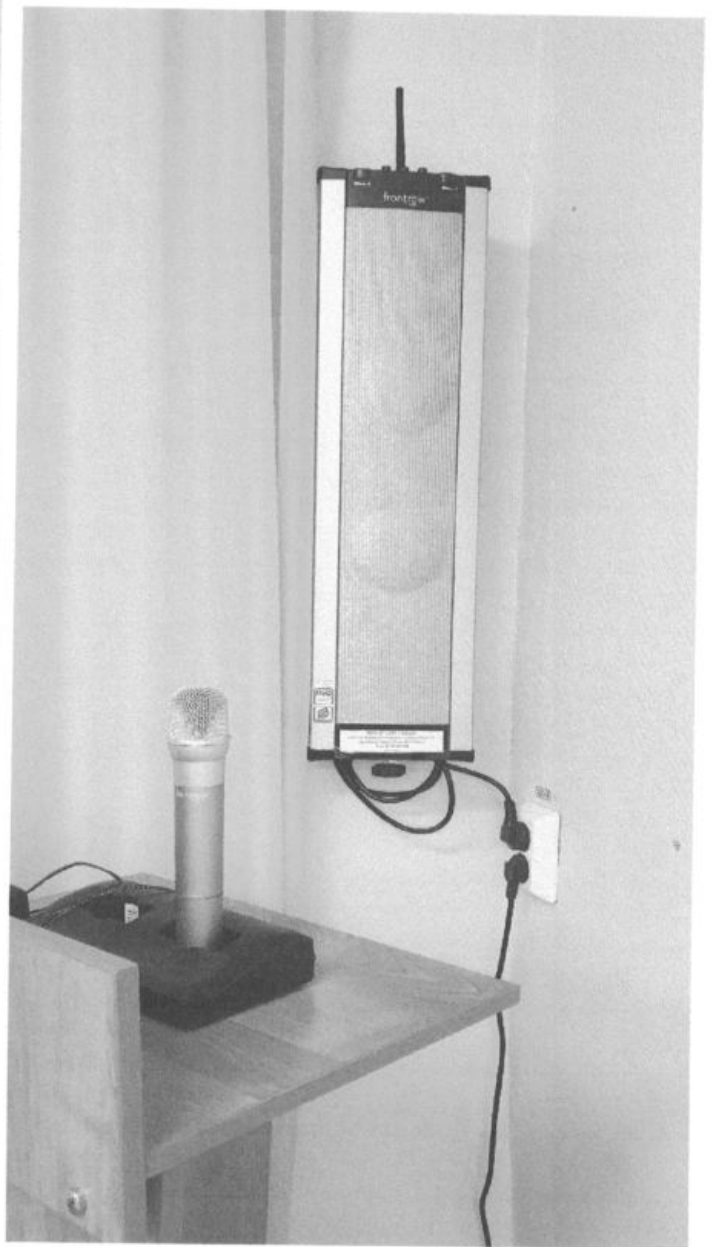
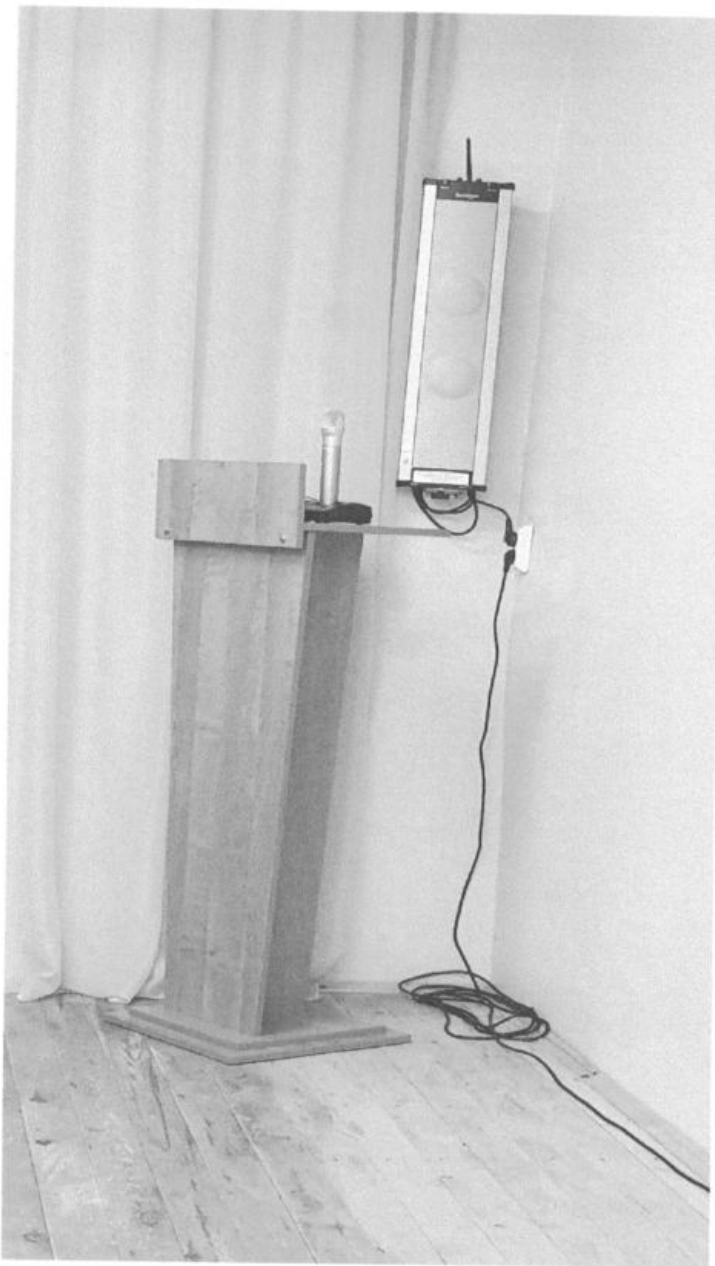


Фото № 27,28 Акустическая система (система свободного звукового поля) Front Row to Go в актовом зале в здании по ул. Октябрьская, дом 12